



Is het DAAS-gemaal de oplossing?

Directe Aansluiting op het Aanvoer-Stelsel



waternet
waterschap amstel gooi en vecht
gemeente amsterdam

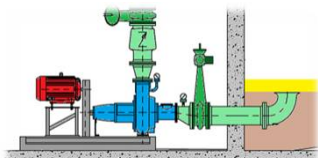
Capwat 2019, overall vervuiling: vet en doekjes !



waternet
waterschap amstel gooi en vecht
gemeente amsterdam

Is het DAAS-gemaal de oplossing?

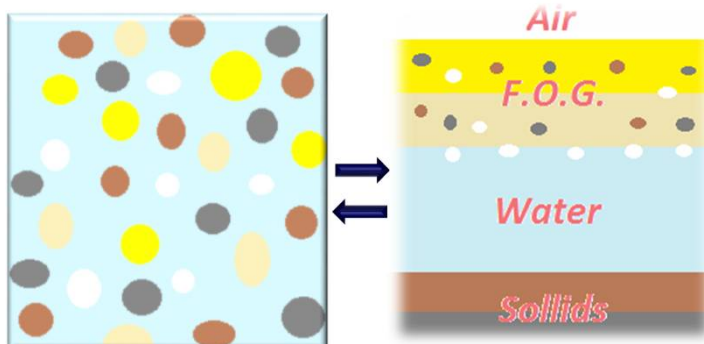
“Gereedskapskist-rioolgemalen”: -> groot scala aan oplossingen



waternet
waterschap amstel gooi en vecht
gemeente amsterdam

Is het DAAS-gemaal de oplossing?

D.A.A.S: voorkomen van een drijflaag

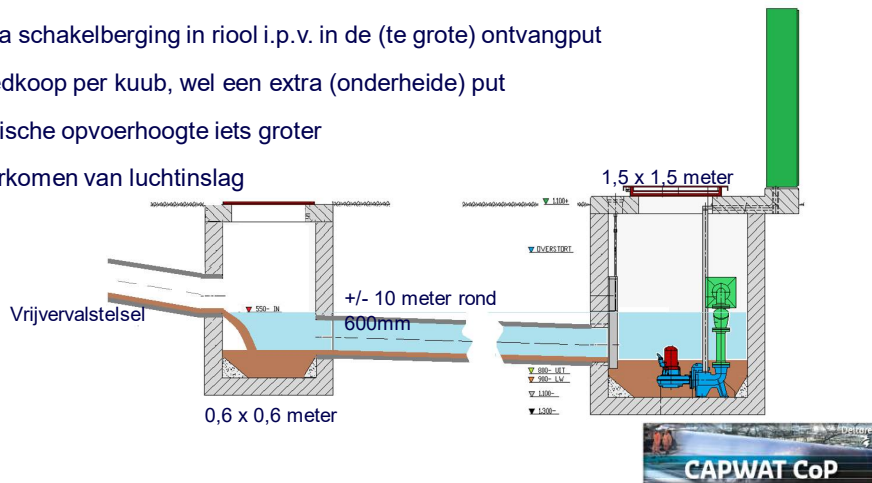


waternet
waterschap amstel gooi en vecht
gemeente amsterdam

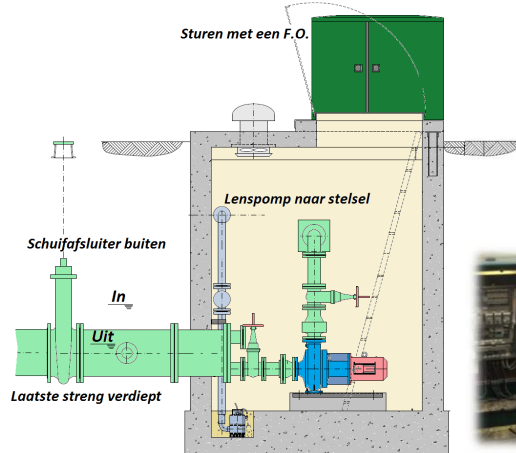
Is het DAAS-gemaal de oplossing?

Stap 1: “Laatste streng verdiept”

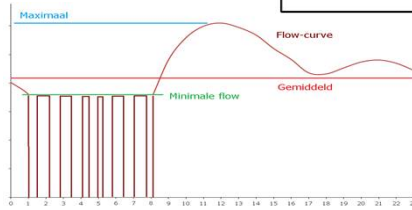
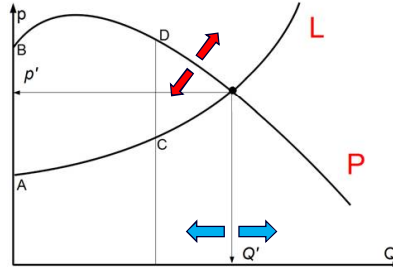
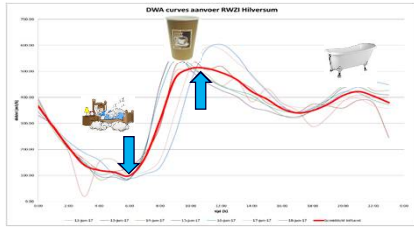
- Extra schakelberging in riool i.p.v. in de (te grote) ontvangput
- Goedkoop per kuub, wel een extra (onderheide) put
- Statische opvoerhoogte iets groter
- Voorkomen van luchtinslag



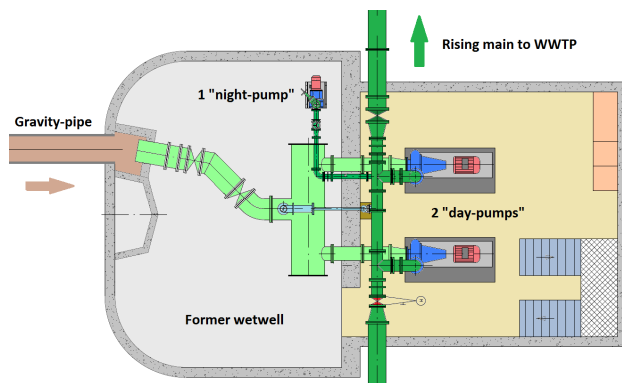
Stap 2: Directe Aansluiting op het Aanvoer-Stelsel



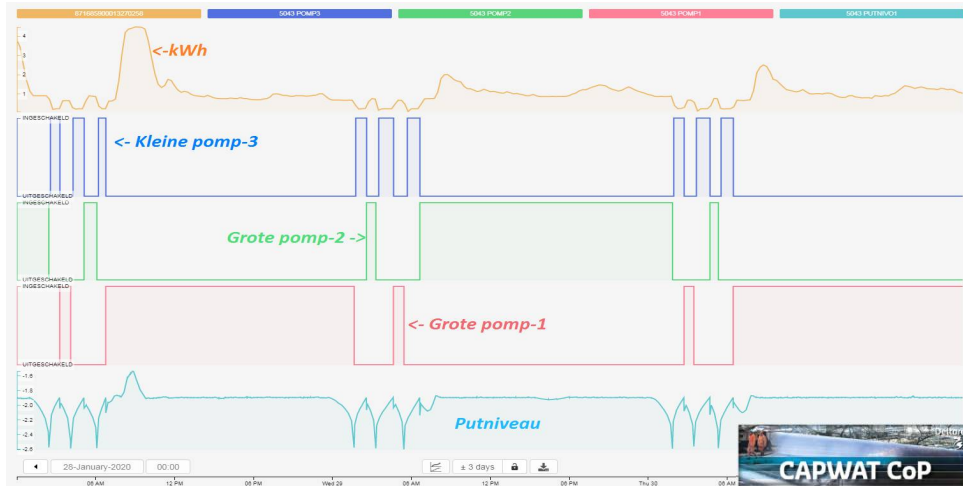
Stap 3: sturen met een f.o.



Ombouw (1999) rioolgemaal A. Schelfhoutstraat (1925)



Regeling gemaal A. Schelfhoutstraat

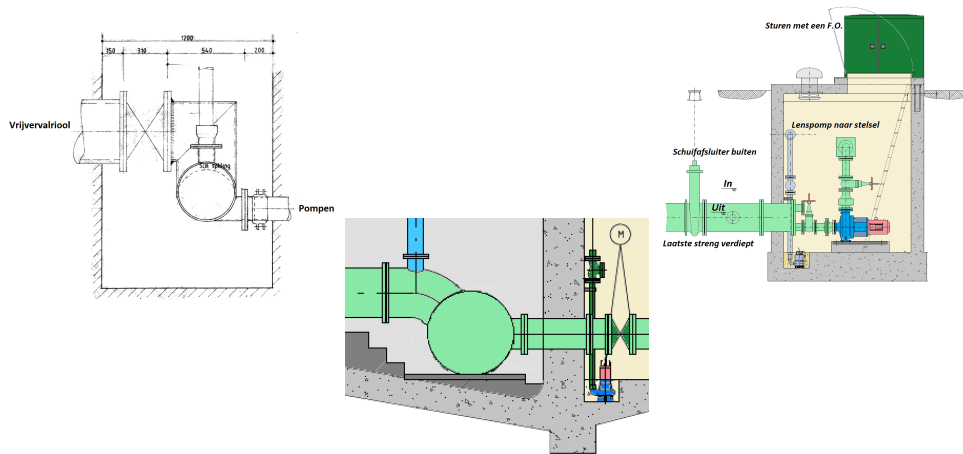


Pompstoringen in de laatste 4 jaar

- Andreas Schelfhoutstraat 1x
- Ellermanstraat 1x tot 2019-> nieuwe pompen -> 20x in 2019
- Noorder IJdijk 1x
- Rosmolen 66x veel vuil (2x waaiers en slijtplaten vervangen)
- Tom Scheursweg 4x
- Kattenburgerkruisstraat 107x (21 x in 2018 & 2019)
- **Gemiddeld** 15,6x (404 gemalen + 521 drg's)



Dynamiek uitvoering headers



Het DAAS-initiatief weer op pakken?

- L.c.c. voor aanleg en beheerkosten: 2 pomps nat vs DAAS
- 2 pomps nat is:
 - goedkoop in aanleg
 - storingsgevoeliger
 - kostbaar/tijdrovend bij een storing (2 man nodig)
 - niet geliefd (vies werk / buiten)
- **Vragen?**

